



About Shure

Shure(シュア)は、1925年に米国イリノイ州に設立された業務用音響機器のリーディング・カンパニーです。他の追随を許さない卓越した音響性能を備えた製品群は、ライブやレコーディングなど、プロフェッショナルの現場で絶大な支持を得ています。特にマイクロホン製品は、米国歴代大統領の演説から伝説のライブイベントに至るまで、歴史に刻まれた数々のシーンで愛用されてきました。

Shureの高遮音性イヤホンには、プロオーディオの世界で80年以上に渡って培われたテクノロジーが、惜しみなく投入されています。

SHURE[®]
LEGENDARY
PERFORMANCE™

聴く音楽から、愉しむ音楽へ

⚠ 安全に関するご注意

- この製品を安全に正しくお使いいただくため、ご使用前に安全上のご注意や取扱説明書を必ずお読みください。
- 耳を刺激するような大きな音量で長時間連続して使用しないでください。聴力に悪い影響を与えることがあります。
- 自転車やオートバイ、自転車などの運転をしながら使用しないでください。周囲の音が聞き取れないため、交通事故の原因となります。屋外でのランニングや歩きながら使用する時も十分ご注意ください。

●価格には、配送や使用済み製品の引き取りにかかる費用は含まれておりません。●カタログと実際の製品の色は印刷の関係で多少異なる場合があります。●仕様および外観は予告なく変更されることがあります。●このカタログの記載内容は2008年10月現在のものです。●このカタログに記載されている商品名、会社名等は、各社の登録商標または商標です。

HIBINO

ヒビノ株式会社
ヒビノプロオーディオセールス Div.

http://www.hibino.co.jp/ E-mail: pro.audiosales@hibino.co.jp	営業部 〒108-0075 東京都港区港南3-5-12 大阪ブランド 〒564-0051 大阪府吹田市豊津町18-8 福岡ブランド 〒812-0042 福岡市博多区豊1-6-24	TEL: 03-5783-3110 TEL: 06-6339-3890 TEL: 092-475-2555
---	---	---

SHURE[®]
LEGENDARY
PERFORMANCE™

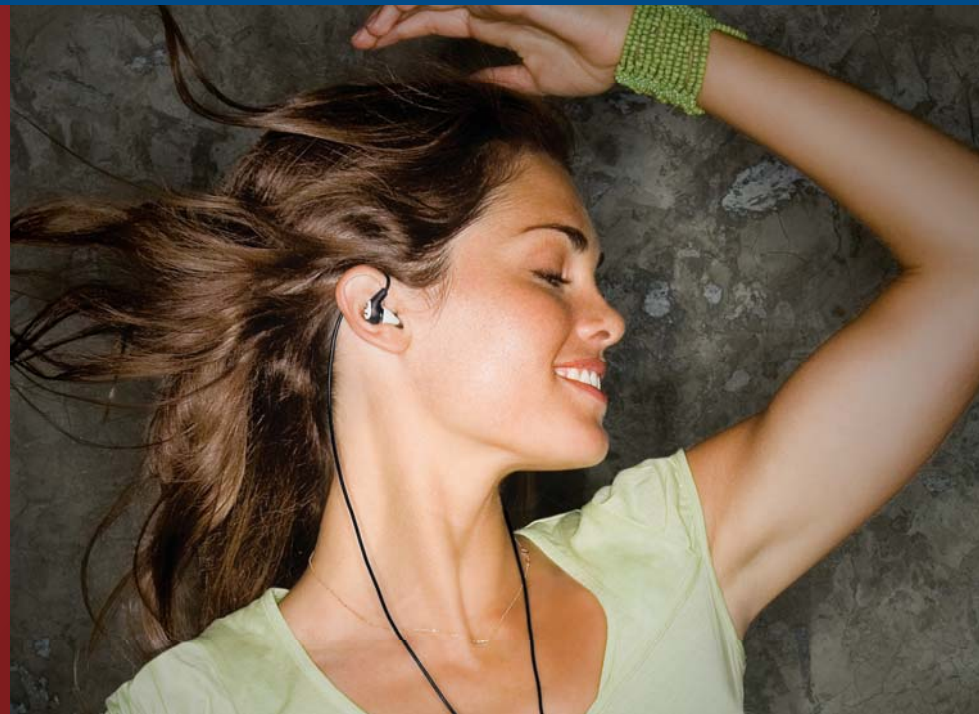
United States, Canada, Latin America, Caribbean:
Shure Incorporated, 5800 West Touhy Ave, Niles, IL 60714-4608, USA
Phone: 847-600-2000 US Fax: 847-600-1212 Int'l Fax: 847-600-6446

Europe, Middle East, Africa:
Shure Europe GmbH, Phone: 49-7131-72140 Fax: 49-7131-721414

Asia, Pacific:
Shure Asia Limited, Phone: 852-2893-4290 Fax: 852-2893-4055

www.shure.com
www.shure.co.jp

©2008 Shure Incorporated



高遮音性イヤホン

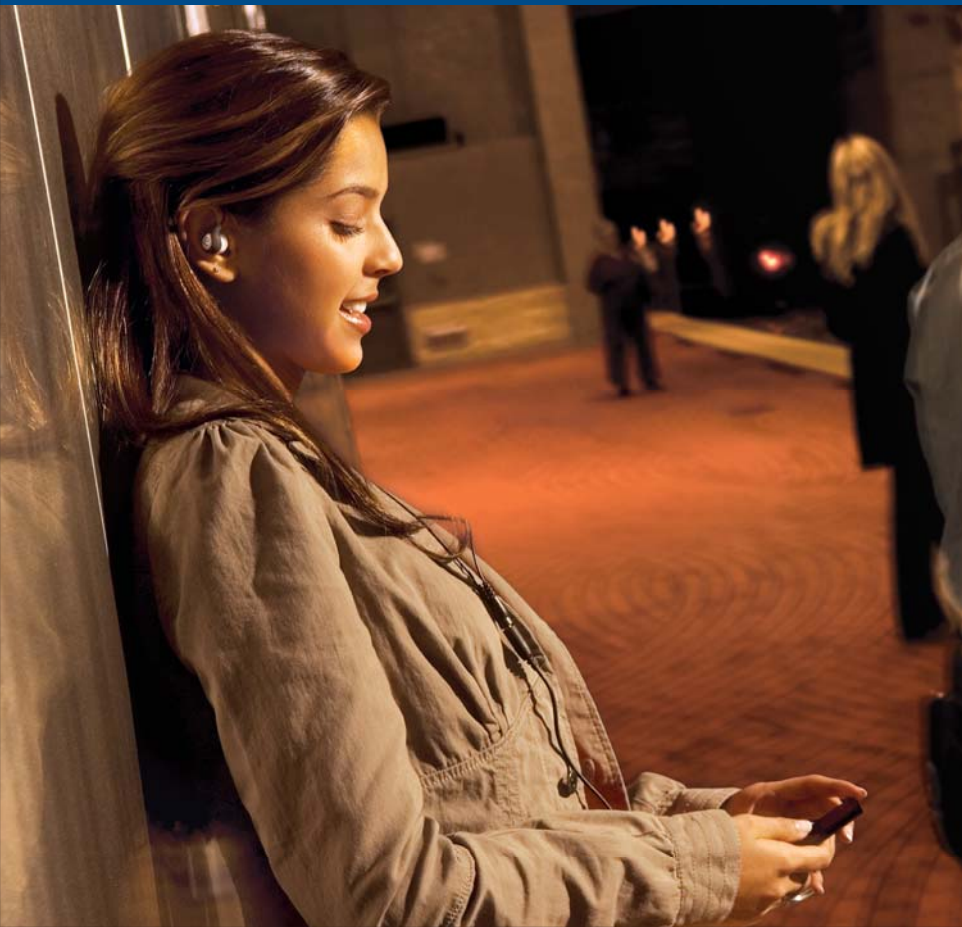
SE Models

SE102 / SE110 / SE210 / SE310 / SE420 / SE530

音楽の新しい表情が見えてくる

すべては音楽を愉しむため。

高遮音性イヤホンが生み出すパーソナルな空間は
音楽の魅力を余すところなく引き出します。

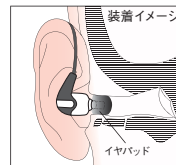


楽曲本来の美しさや力強さを再現する、高品位なサウンド

- プロ用音響機器の開発に長年に渡り携わってきた音響エンジニアが、音質や音のバランスを調整。音楽の魅力を最大限に引き出す、絶妙なチューニングが施されています。
- SE102には、独自に開発した高性能ダイナミック型ドライバー（発音機構）を搭載。張りのある高域と量感豊かな中低域が、エネルギーに満ち溢れた力強いサウンドを生み出します。またその他のモデルには、プロのミュージシャンがステージで使用するイヤホンと同じバランスド・アーマチュア型ドライバーを採用。小型軽量で、音声信号の変化に俊敏に反応するため、繊細な高音から迫力ある低音まで正確に再生します。
- 耳の後ろからケーブルを通す特殊な装着方法により、音をダイレクトに鼓膜へ送り出す最適なポジションにイヤホンが位置し、ドライバーが生み出す高品位なサウンドを余すところなく楽しめます（正しい装着方法は19ページをご覧ください）。

快適なリスニング空間を作り出す、卓越した遮音性能

- プロのミュージシャンがステージで演奏音を聞き取るための技術から生まれた、インイヤ型を採用。密閉度の高いイヤパッドを耳の穴に入れて装着することで、周囲の騒音を最大で93%まで低減します。交通機関や街の雑踏といった騒がしい環境の中でも、音楽にじっくりと耳を傾けることが可能です。



※フォーム・イヤパッドおよびソフト・フォーム・イヤパッドを装着した状態で、2004年と2007年にバージニア工科大学が計測したデータをShureが分析。

- 小さい音量でも音楽の細部まで明瞭に聞き取れるので、耳への負担が少なく、音漏れの心配もありません。
- 電子回路を使って音声信号を加工するアクティブ方式のノイズキャンセリングとは異なり、耳の穴を密閉して物理的に騒音を低減するため、色付けのない自然な音質が得られます。

長時間使用しても疲れにくい、優れた装着感

- 丸みのあるイヤホン本体は人間工学に基づいてデザインされており、着けていることを意識させない自然なフィット感が得られます。
- 様々な材質や形状、サイズのイヤパッドを用意。耳の穴にしっかりフィットするものを選択できます。



○ソフト・フォーム・イヤパッド (SE102は非対応)
弾力性に富んでおり、抜群の遮音性能を発揮。耐摩耗性にも優れています。



○フォーム・イヤパッド
弾力性に富んでおり、抜群の遮音性能を発揮します。



○ソフト・フレックス・イヤパッド
ソフトな感触で圧迫感が少なく、快適な着け心地です。



○トリプルフランジ・イヤパッド (SE102は非対応)
独自の形状により、快適な装着感と高い遮音性を両立しています。

CONTENTS

迫力のサウンドを出力する
エントリー・モデル
SE102……………4

高品位ドライバーが
音楽のみずみずしさを再現
SE110……………6

繊細な表現力と
自然なフィット感を両立
SE210……………8

独自の発音機構が
豊潤なサウンド空間を創出
SE310……………10

2-Way構成を採用し
臨場感溢れるサウンドを再生
SE420……………12

圧倒的な高音質を実現した
最上位モデル
SE530……………14
SE530PTH……………15

Accessories……………16

Reference……………19
正しい装着方法

SE102

オープンブライス



原音のエネルギーが
力強く溢れ出す



SE102-K(ブラック)

2008年10月10日 発売予定

- 独自に開発した高性能ダイナミック型ドライバーを搭載。張りのある高域と量感豊かな中低域が、力強いサウンドを生み出します。
- ユニークな円錐形のエンクロージャーを採用。ドライバー背面の音圧を制御し、明瞭かつ迫力のある低音を実現しました。
- 圧迫感が少なく快適な着け心地の、ソフト・フレックス・イヤパッドが付属しています。

仕様

ドライバー	ダイナミック型X1
感度	105dB SPL/mW(1kHz)
再生周波数帯域	22Hz~17.5kHz
公称インピーダンス	16Ω (1kHz)
入力コネクタ	3.5mmステレオ・ミニプラグ、 金メッキ
ケーブル長	約45cm
質量	約30g(ケーブル、コネクタ含む)

付属品



91cm延長ケーブル

キャリングポーチ

SE102の遮音性をさらに高めるフォーム・イヤパッド

EA210S/M/L [同一サイズ5組入]
2,310円(本体2,200円)

- 弾力性に富んだウレタン素材を使用し、周囲の騒音を最大で93%まで低減します*。交通機関や街の雑踏といった騒がしい環境の中でも、音楽にじっくりと耳を傾けることが可能です。
※フォーム・イヤパッドを装着した状態で、2004年にバージニア工科大学が計測したデータをShureが分析。
- S、M、Lの3サイズを用意しており、耳の穴にしっかりフィットするものを選択できます。



S



M



L

SE110

オープンブライス

音楽のみずみずしさが
生き生きと響き渡る

- バランスド・アーマチュア型ドライバーを使用し、微細な音までクリアに再生します。
- 丸みを帯びた本体は人間工学に基づいてデザインされ、着けていることを意識させない自然な装着感を実現しています。
- 2種類各3サイズ、合計6ペアのイヤパッドが標準で付属。耳の穴にしっかりフィットするものを選択できます。



SE110(ホワイト×グレー)



SE110-K(ブラック)

仕様

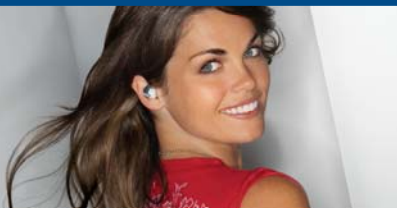
ドライバー	バランスド・アーマチュア型×1
感度	113dB SPL/mW(1kHz)
再生周波数帯域	22Hz~17.5kHz
公称インピーダンス	27Ω (1kHz)
入力コネクタ	3.5mmステレオ・ミニプラグ、 金メッキ
ケーブル長	約45cm
質量	約14g(ケーブル、コネクタ含む)

付属品



SE210

オープンブライス



音楽を艶やかに響かせる
繊細な表現力

- バランスド・アーマチュア型ドライバーを使用し、微細な音までクリアに再生します。
- 独自の本体形状により、高音の再生能力が向上。人間工学に基づいてデザインされているため、着け心地も快適です。
- 3種類、全7ペアのイヤパッドが標準で付属。遮音性や装着感を幅広く選択できます。



SE210(ホワイト×グレー)



SE210-K(ブラック)

仕様

ドライバー	バランスド・アーマチュア型×1
感度	114dB SPL/mW(1kHz)
再生周波数帯域	25Hz~18.5kHz
公称インピーダンス	26Ω (1kHz)
入力コネクター	3.5mmステレオ・ミニプラグ、 金メッキ
ケーブル長	約45cm
質量	約13g(ケーブル、コネクター含む)

付属品



SE310

オープンブライス



耳の中に息づく
豊潤なサウンド空間

- 「チューンド・ベースポート」を搭載。ドライバー周辺の空気の流れを改善することで、低音の豊かさが向上しています。
- バランスド・アーマチュア型ドライバーを使用し、微細な音までクリアに再生します。
- 曲線的なフォルムの本体は人間工学に基づいてデザインされ、自然で軽快な装着感を実現しています。



SE310(パールホワイト×ブラック)



SE310-K(ブラック)

仕様

ドライバー	バランスド・アーマチュア型×1
感度	111dB SPL/mW (1kHz)
再生周波数帯域	22Hz~19kHz
公称インピーダンス	28Ω (1kHz)
入力コネクタ	3.5mmステレオ・ミニプラグ、メッキ金
ケーブル長	約45cm
質量	約12g(ケーブル、コネクタ含む)

付属品



SE420

オープンブライス

ライブ演奏の迫力が
鮮やかによみがえる

- 2基のドライバーを搭載。高域と低域を独立して駆動する2-Way構成を採用し、緻密な高音から力強い低音まで余すところなく再生します。
- ドライバーには、微細な音までクリアに再現するバランスド・アーマチュア型を使用しています。
- 高品位クロスオーバーを内蔵。ドライバーの性能を最大限に引き出し、全帯域に渡って明瞭なサウンドを再生します。



SE420(シルバー×ブラック)



SE420-K(ブラック)

SE420 内部イメージ



仕様

ドライバー	バランスド・アーマチュア型×2
感度	109dB SPL/mW (1kHz)
再生周波数帯域	20Hz~19kHz
公称インピーダンス	22Ω (1kHz)
入力コネクター	3.5cmステレオ・ミニプラグ、 金メッキ
ケーブル長	約45cm
質量	約13.5g(ケーブル、コネクター含む)

付属品



SE530

オープンブライス

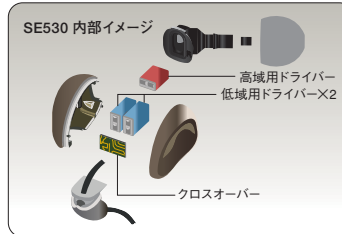


原音の輝きを呼び覚ます
最高峰の表現力



SE530(ブロンズメタリック)

- 高域用に1基、低域用に2基のドライバーを搭載した2-Way構成。極めて精緻な高音と量感豊かな低音を再生します。
- ドライバーには、微細な音までクリアに再現するバランスド・アーマチュア型を使用。低音の豊かさを向上させる「チューンド・ベースポート」も搭載しています。
- 高品位クロスオーバーを内蔵し、全帯域に渡って明瞭なサウンドを再生します。



仕様	
ドライバー	バランスド・アーマチュア型×3
感度	119dB SPL/mW(1kHz)
再生周波数帯域	18Hz~19kHz
公称インピーダンス	36Ω (1kHz)
入力コネクター	3.5mmステレオ・ミニプラグ、 全メッキ
ケーブル長	約45cm
質量	約14g(ケーブル、コネクター含む)



Push-To-Hear コントローラー (PTH) 付属モデル

SE530PTH

オープンブライス

- PTHと、PTHに使用する単4形乾電池がSE530に付属。PTHは、再生機器とイヤホンの間に接続します。
- PTHは、イヤホンを装着したままで交通機関のアナウンス放送や相手の話し声が聞き取れるアクセサリです。小型マイクロホンが収録した周囲の音を、再生中の音楽に替えて聞くことができます。



SE530

PTH



ソフト・フォーム・イヤパッド

【SE110、SE210、SE310、SE420、SE530、SE530PTH用】

EABKF1-10S [Sサイズ 5組入]2,940円(本体2,800円)

EABKF1-10M [Mサイズ 5組入]2,940円(本体2,800円)

EABKF1-10L [Lサイズ 5組入]2,940円(本体2,800円)

○弾力性に富んだウレタン素材を使用し、抜群の遮音性能を發揮します。

○ラテックスコーティングを施し、耐摩耗性が向上しています。

○水洗いをして清潔に保つことができます。

○S、M、Lの3サイズを用意しています。

フォーム・イヤパッド

【SE102用】

EA210S [Sサイズ 5組入 オレンジ]2,310円(本体2,200円)

EA210M [Mサイズ 5組入 オレンジ]2,310円(本体2,200円)

EA210L [Lサイズ 5組入 オレンジ]2,310円(本体2,200円)



【SE110、SE210、SE310、SE420、SE530、SE530PTH用】 近日発売予定

EAYLF1-10 [5組入 イエロー]2,814円(本体2,680円)

○弾力性に富んだウレタン素材を使用し、抜群の遮音性能を發揮します。

○SE102用はS、M、Lの3サイズを用意しています。

ソフト・フレックス・イヤパッド

【SE102用】

EA510S [Sサイズ 5組入 ブラック]2,100円(本体2,000円)

EA510M [Mサイズ 5組入 ブラック]2,100円(本体2,000円)

EA510L [Lサイズ 5組入 ブラック]2,100円(本体2,000円)



【SE110、SE210、SE310、SE420、SE530、SE530PTH用】

EA410S [Sサイズ 5組入 グレー]3,129円(本体2,980円)

EA410M [Mサイズ 5組入 グレー]3,129円(本体2,980円)

EA410L [Lサイズ 5組入 グレー]3,129円(本体2,980円)

○シリコンカバー素材を使用し、圧迫感が少なく快適な着け心地です。

○水洗いをして清潔に保つことができます。

○S、M、Lの3サイズを用意しています。

トリプルフランジ・イヤパッド 近日発売予定

【SE110、SE210、SE310、SE420、SE530、SE530PTH用】

EATFL1-6 [3組入]2,079円(本体1,980円)

○独自の形状により、高い密閉性を実現しています。

○快適な装着感のシリコンカバー素材を使用しています。

○水洗いをして清潔に保つことができます。



キャリングポーチ

PA6282,730円(本体2,600円)

○イヤホンなどを収納でき、持ち運びに便利です。

延長ケーブル

【SE110、SE210用】

EAC3GR [91cm、グレー]2,730円(本体2,600円)



【SE102-K、SE110-K、SE210-K、SE310、SE310-K、SE420、SE420-K、SE530、SE530PTH用】

EAC3BK [91cm、ブラック]2,730円(本体2,600円)

EAC9BK [23cm、ブラック]2,730円(本体2,600円)

レベルコントローラー

EA6501,974円(本体1,880円)

○再生機器の音量設定を最小にしても音量が大きすぎる場合に使用します。

標準プラグアダプター

EA6551,365円(本体1,300円)

○3.5mmステレオ・ミニプラグを6.3mm標準プラグに変換。家庭用ステレオなどの音響機器に接続する際に使用します。

航空機内用プラグアダプター

PA6581,260円(本体1,200円)

○3.5mmステレオ・ミニプラグをデュアルプラグに変換。航空機内の音楽サービスを利用する際に使用します。

※機内の音楽サービスによっては対応しない場合があります。





Push-To-Hear コントローラー

PTHオープンブライス

- 小型マイクロホンが收音した周囲の音を、再生中の音楽に替えて聞くことが可能。イヤホンを装着したままで交通機関のアナウンス放送や相手の話し声が聞き取れます。
- 再生機器とイヤホンの間に接続して使用。単4形乾電池が付属しています。



iPhone用マイク付き接続コード

MPA-3Cオープンブライス

- 高性能マイクロホンを搭載。アップル社の携帯電話「iPhone」とイヤホンの間に接続し、ストレスのない快適な通話を楽しめます。
- iPhoneに直接触れることなく、電話に出たり切ったりすることはもちろん、音楽やビデオの一時停止/再開や次の曲への移動が行えます。

正しい装着方法

SE Modelsは、正しく装着することで優れた音質と高い遮音性が得られます。

ここではSE Modelsの正しい装着方法を、順を追って説明します。

※画像はSE530のものですが、他のモデルでも同様です。



1 ⑥のマークがあるイヤホンを右手に持ちます。

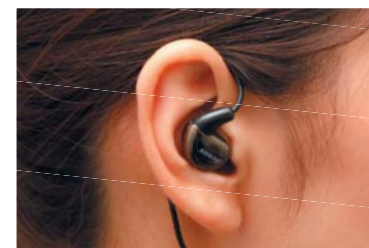
※マークの位置はモデルによって異なります。



2 ソフト・フォーム・イヤパッド、もしくはフォーム・イヤパッドをお使いの場合は、イヤパッドを指でつまんで潰し、できるだけ小さくします。そのほかのイヤパッドは潰す必要はありません。



3 ケーブルが右耳の付け根に沿って弧を描くように、イヤホンを耳の後ろから前に持ってきます。



4 イヤパッドが耳の穴の中に完全に収まるまで、イヤホンをひねりながら耳に差し込みます。違和感があるかもしれませんが、奥までしっかりと差し込んでください。正しく装着されると、耳栓をしたときのように周りの音が聞こえづらくなります。

5 左耳も右耳と同様に装着します。